

Rechteckige Klemmenplatten mit 6 Schlitzbolzen

Verbindungsstege und Druckmuttern

DIN
46 295
Teil 2

Terminal board, square shaped with six slit-bolts; accessories

Für den Geltungsbereich dieser Norm bestehen keine entsprechenden regionalen oder internationalen Normen.

Maße in mm

1 Mitteltende Normen

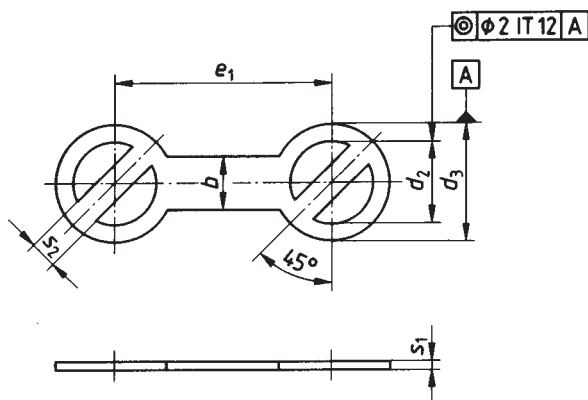
- DIN 7168 Teil 1 Allgemeintoleranzen; Längen- und Winkelmaße
 DIN 17 440 Nichtrostende Stähle; Gütevorschriften
 DIN 17 670 Teil 1 Bleche und Bänder aus Kupfer und Kupfer-Knetlegierungen, Festigkeitseigenschaften
 DIN 17 672 Teil 1 Stangen aus Kupfer und Kupfer-Knetlegierungen, Festigkeitseigenschaften
 DIN 46 295 Teil 1 Rechteckige Klemmenplatten mit 6 Schlitzbolzen, Hauptmaße
 DIN 50 968 Galvanische Überzüge; Nickelüberzüge auf Stahl und Kupferwerkstoffen sowie Kupfer-Nickel-Überzüge auf Stahl

2 Maße, Bezeichnung

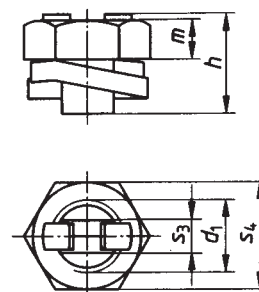
Die Druckmuttern mit Federring brauchen der bildlichen Darstellung nicht zu entsprechen; nur die angegebenen Maße sind einzuhalten (siehe auch Erläuterungen).

Allgemeintoleranzen: DIN 7168 – m

A Verbindungsstege



B Druckmutter mit Federring (S-Form)



Bezeichnung eines Verbindungssteiges (A) Größe 8:

Steg DIN 46 295 – A 8

Bezeichnung einer Druckmutter (B) mit Federring Größe 8:

Mutter DIN 46 295 – B 8

Für Klemmenplatte nach DIN 46 295 Teil 1	Größe	A							B				
		b	d ₂ H13	d ₃ h13	e ₁	s ₁	s ₂ 0 -0,1	d ₁ ¹⁾	h	m	s ₃ 0 -0,1	s ₄	
KS 7 A	7	5	8,3	11,5	23	0,8	2,3	S 7×0,8	9,5	4	2,3	10	
KS 8 A	8	6	8,3	12,5	24	1	2,9	S 8×1	11	5	2,9	12	
KS 10 A	10	7,5	11	16	28	1,5	4,1	S 10×1	13	6	4,1	14	
KS 14 A	14	12	15	21	35	1,5	6	S 14×1,25	17,5	8	6	19	
KS 18 A	18	20	20	30	45	2	8,9	S 18×1,5	19,5	10	8,9	24	

1) Sägewinde nach DIN 20 401 Teil 1

Fortsetzung Seite 2

Deutsche Elektrotechnische Kommission im DIN und VDE (DKE)
 Normenausschuß Bergbau (FABERG) im DIN Deutsches Institut für Normung e. V.

Nachdruck, auch auszugsweise, nur mit Genehmigung des DIN Deutsches Institut für Normung e. V., Berlin, gestattet.